

# Butiksrån – Handelns värsta arbetsmiljöproblem

Elmia 18 maj 2010

## HANDELNS SÄKERHETSFRÅGOR –

- När, var och hur rånas butiker?
- Statistik och erfarenheter av butiksrån.

Martine Syrjänen Stålberg  
Arbetsmiljöombudsman  
Handelsanställdas förbund  
Ledamot HAK

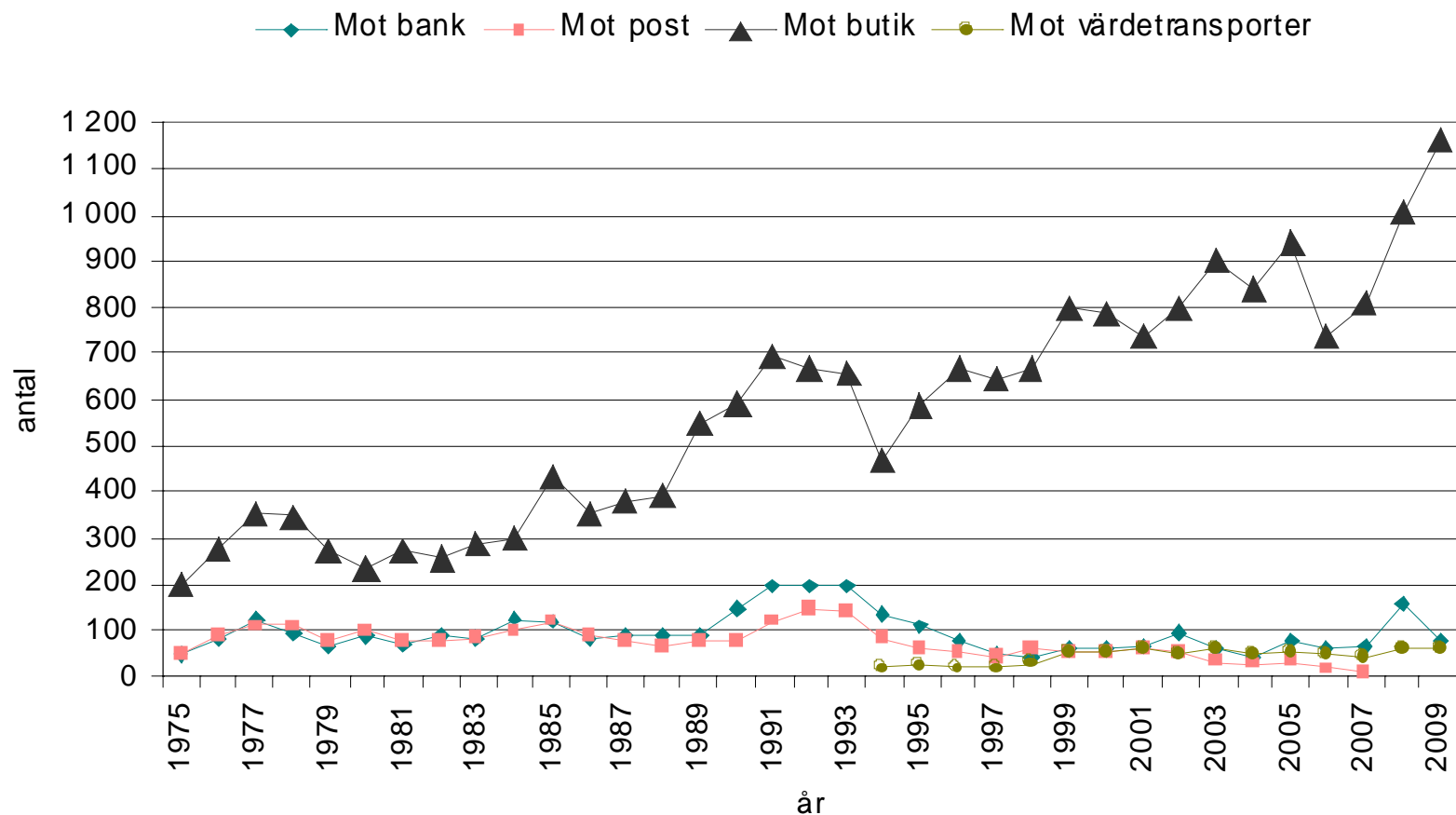


Handelns Arbetsmiljökommitté



## Antal polisanmälda rån per år, från 1975 till 2009

Olika typer av rån. Källa: Brottsförebyggande rådet.



Handelns Arbetsmiljökommitté



# Rån, hot och våld i butik

## Rånstatistik

- 1154 butiksrån 2009 (BRÅ)
- 15% ökning från "rekordåret" 2008 = accelererande problem
- >3 butiksrån varje dag!

Mängden väpnade rån med **skjutvapen** ökar - nu 42%. Dessutom andra tillhyggen som yxor, knivar, järnrör – få är obeväpnade.

*Har vissa kassaarbeten blivit högriskarbeten?!*



Handels Arbetsmiljökommitté



# Var?

Region	2009		Region	2009	
	antal	andel, %		antal	andel, %
<b>Totalt, hela landet</b>	<b>1 161</b>	<b>100,0%</b>			
Stockholms län	<b>422</b>	36,3%	Jönköpings län	<b>15</b>	1,3%
Skåne län	<b>230</b>	19,8%	Kalmar län	<b>22</b>	1,9%
Västra Götalands län	<b>216</b>	18,6%	Kronobergs län	<b>6</b>	0,5%
<i>Totalt, storstadslänen</i>	<i>868</i>	<i>74,8%</i>	Norrbottnens län	<b>8</b>	0,7%
Blekinge län	<b>8</b>	0,7%	Södermanlands län	<b>46</b>	4,0%
Dalarnas län	<b>20</b>	1,7%	Uppsala län	<b>21</b>	1,8%
Gotlands län	-	-	Värmlands län	<b>20</b>	1,7%
Gävleborgs län	<b>15</b>	1,3%	Västerbottens län	<b>9</b>	0,8%
Hallands län	<b>19</b>	1,6%	Västernorrlands län	<b>10</b>	0,9%
Jämtlands län	<b>3</b>	0,3%	Västmanlands län	<b>15</b>	1,3%
			Örebro län	<b>22</b>	1,9%
			Östergötlands län	<b>34</b>	2,9%



Handelns Arbetsmiljökommitté

# Vilka drabbas?

Fördjupad studie av 51 råndrabbade butiker i hela landet 2009:  
(medlemmar i Handels + Svensk Handel)

- **Livsmedelsbutik 76%**
- (Övriga: Kiosker, Varuhus)
- **Mellanstor butik (3-15 st) 72%,**
- **Stor eller medelstor stad 80%,**
- **”Annan omgivning” 80%** t ex- bostadsområde, vid motorväg, avsides (Fåtal på Affärsgata, Inomhuscentrum etc)



Handels Arbetsmiljökommitté



# Hur? Om rånet & rånaren

(N = 51)

**Fullbordat rån, 90%**

**Butikskassa 88%,**

**Maskerad rånare 90%**

**Fysiskt våld 20%**

**Skjutvapen 66%**

(Kniv 31%, Annat vapen / Antyder vapen 10%, Obevärnad 4%)

*Källa Svensk Handel:*

- *Flest rån begås av personer i åldersgruppen 15-20 år. (42%)*
- *80 % döms till två år eller mindre.*
- *20 % döms till minimipåföljd.*



Handels Arbetsmiljökommitté

# När? Om tidpunkten

(N = 51)

**Jämn** spridning måndag - söndag – ingen rånfri dag.

**Fredagar** värst drabbat, följt av måndag.

**Kvällstid**, i anslutning till stängning

**Tidigare rån** mot butiken: ca 50%

*Rån drabbade utsätts ofta igen: ¼ drabbas åter inom ett år, enligt forskare.*

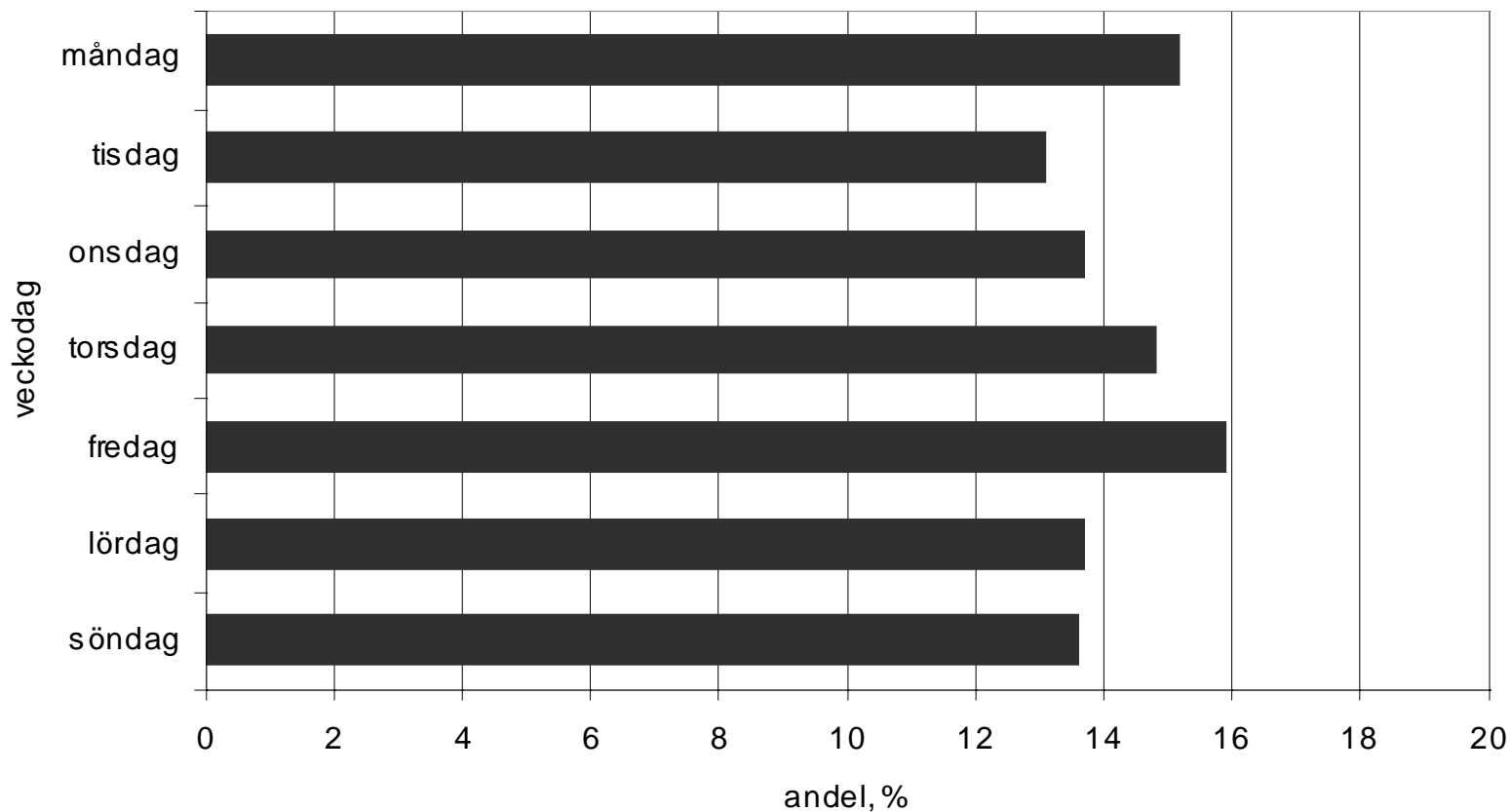


Handels Arbetsmiljökommitté

SVENSK HANDEL  
UNIONEN  KFO 

## Butiksrårens fördelning på veckodagarna, år 2007.

Andel (%) av totalt antal butiksrån. Källa: Brottsförebyggande rådet.

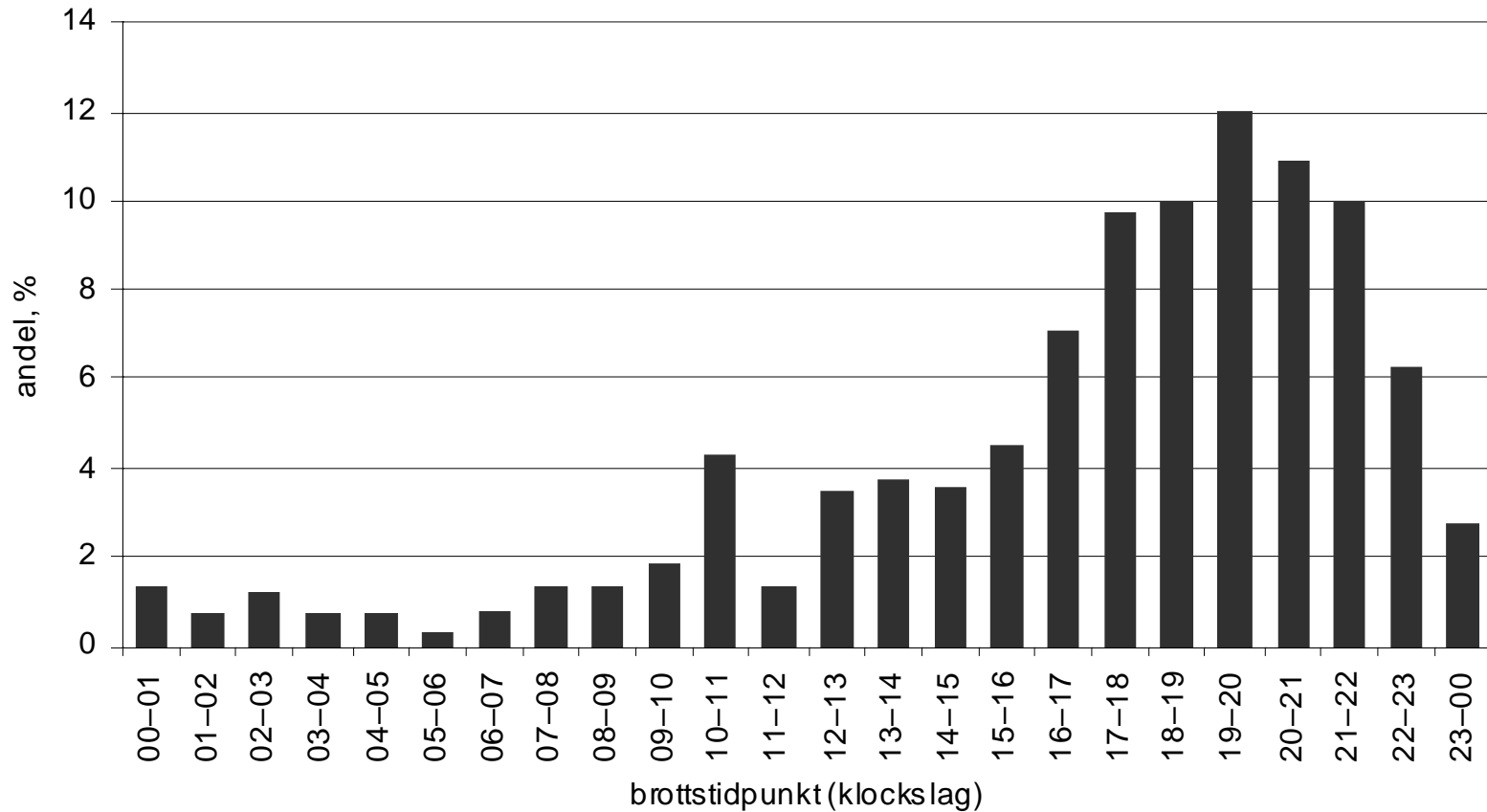


Handels Arbetsmiljökommitté



## Brottstidpunkt för butiksrån, år 2007.

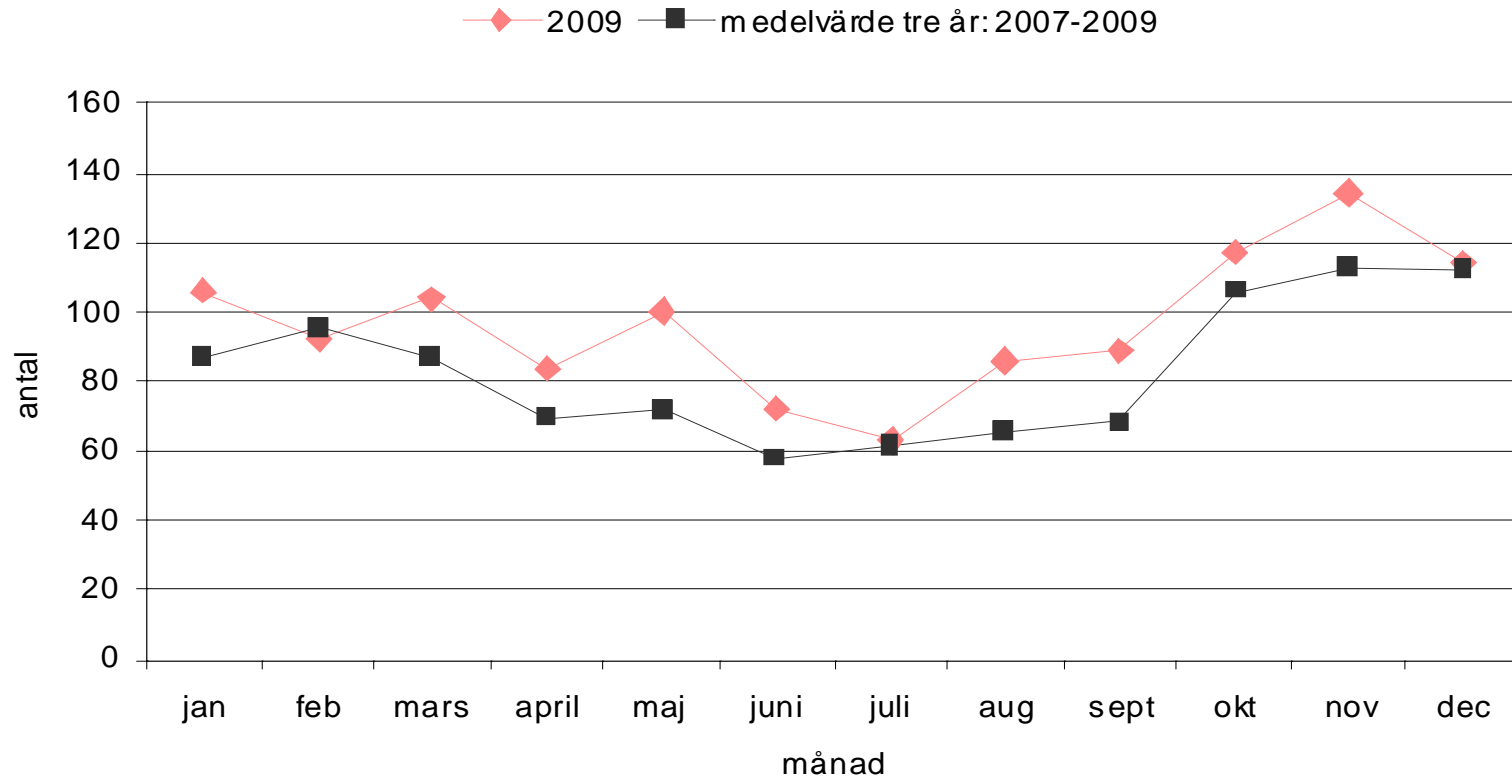
Andel (%) av totalt antal butiksrån. Källa: Brottsförebyggande rådet.



Handels Arbetsmiljökommitté

## Butiksrånens säsongsmönster, medelvärde över tre år samt 2009

Antal polisanmälda rån per månad. Källa: Brottsförebyggande rådet.



Handels Arbetsmiljökommitté

# Varför drabbas handeln?

- Läget – avsides / ensligt, oroligt område
- Fortfarande mycket kontanthantering inom handeln
- Pengarna är lättillgängliga



Handels Arbetsmiljökommitté

# Utsattheten ger konsekvenser

- Den som får en pistol mot huvudet en helt vanlig dag på jobbet, är helt oskyddad och ofta oförberedd.
- Mental förberedelse; t ex säkerhetsutbildning, känna till larmmöjligheter och hur man ska agera i en krissituation.
- ”Värstascenariot”: kassörskor skjuts ihjäl på arbetsplatsen.
- Butikspersonals råntrauma uppmärksammas i låg grad
- Många slås ut
- Rån är dessutom kostsamt för handlaren; i sjukskrivning, bevakning, extra bemanning, försäljningsminskning mm



Handels Arbetsmiljökommitté